

KREUZHOLZ



Um Ihnen die hohe Qualität unserer Hölzer zu garantieren, verwenden wir diese nur von ausgesuchten Stämmen. **Kernfreie Produkte in Sichtqualität** sind unser Maßstab. Bei der Bearbeitung legen wir großen Wert auf eine sorgfältige, jahreszeitabhängige Trocknung.

Unsere Firmenphilosophie ist es, überwiegend Hölzer aus heimischen Wäldern zu vertreiben. Sie können unser Kreuzholz sowohl im Paket (hubweise) als auch einzeln kaufen. Wir freuen uns auf Ihre Anfrage!

Alle Produkte erfüllen die Anforderungen der EN 14081

Lärche

Dimensionen		Längen		
sägerau	gehobelt	4,0 m	5,0 m	6,0 m
50 / 80 mm	42 / 75 mm	●	●	auf Anfrage
50 / 124 mm	42 / 115 mm	●	●	
50 / 250 mm	42 / 240 mm	●	●	
60 / 79 mm	50 / 70 mm	●	●	auf Anfrage
60 / 99 mm	50 / 90 mm	●	●	
60 / 160 mm	50 / 150 mm	●	●	●
60 / 200 mm	50 / 190 mm	●	●	
80 / 80 mm	70 / 70 mm	●	●	auf Anfrage
80 / 99 mm	70 / 90 mm	●	●	
80 / 119 mm	70 / 110 mm	●	●	
80 / 139 mm	70 / 130 mm	●	●	
80 / 160 mm	70 / 150 mm	●	●	auf Anfrage
80 / 200 mm	70 / 190 mm	●	●	
100 / 100 mm	90 / 90 mm	●	●	
120 / 120 mm	110 / 110 mm	●	●	

Massivhölzer > hochwertig > individuell > maßgefertigt

KREUZHOLZ

Fichte

Dimensionen		Längen				
sägerau	gehobelt	4,0 m	4,5 m	5,0 m	6,0 m	7,0 m
40 / 60 mm	35 / 55 mm	•	•	•		
50 / 85 mm	44 / 80 mm			•		
60 / 60 mm	50 / 50 mm	•	•	•		
60 / 80 mm	50 / 70 mm	•	•	•		
60 / 98 mm	50 / 90 mm	•	•	•		
60 / 170 mm	50 / 160 mm	•	•	•		
60 / 200 mm	50 / 190 mm	•	•	•		
60 / 250 mm	50 / 240 mm			•		
80 / 80 mm	70 / 70 mm	•		•		
80 / 100 mm	70 / 90 mm	•		•		
80 / 120 mm	70 / 110 mm	•		•		
80 / 140 mm	70 / 130 mm	•		•		
80 / 160 mm	70 / 150 mm	•		•		
80 / 200 mm	70 / 190 mm			•	•	
100 / 100 mm	90 / 90 mm	•		•	•	•
100 / 120 mm	90 / 110 mm	•		•	•	•
100 / 140 mm	90 / 130 mm	•		•	•	•
100 / 160 mm	90 / 150 mm	•		•	•	•
100 / 180 mm	90 / 170 mm			•	•	•
100 / 200 mm	90 / 190 mm	•		•	•	•
120 / 120 mm	110 / 110 mm	•		•	•	
120 / 140 mm	110 / 130 mm	•		•	•	
120 / 160 mm	110 / 150 mm	•		•	•	•
140 / 140 mm	130 / 130 mm	•		•	•	
140 / 160 mm	130 / 150 mm	•		•	•	
140 / 180 mm	130 / 170 mm	•		•	•	
140 / 240 mm	130 / 230 mm				•	•
160 / 160 mm	150 / 150 mm	•			•	
160 / 180 mm	150 / 170 mm				•	
160 / 200 mm	150 / 190 mm				•	•
160 / 240 mm	150 / 230 mm				•	•
200 / 200 mm	-	•		•	•	

Massivholzer > hochwertig > individuell > maßgefertigt

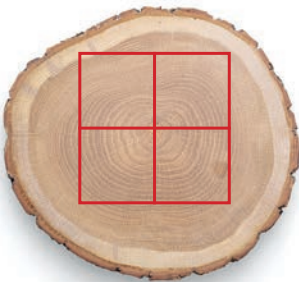
KREUZHOLZ

Eiche

Dimensionen		Längen
sägerau	gehobelt	verschiedene Längen
100 / 100 mm	85 / 85 mm	●
100 / 120 mm	85 / 105 mm	●
100 / 140 mm	85 / 135 mm	●
120 / 120 mm	105 / 105 mm	●
140 / 140 mm	125 / 125 mm	●
140 / 160 mm	125 / 145 mm	●
160 / 240 mm	145 / 225 mm	●

Douglasie

Dimensionen		Längen	
sägerau	gehobelt	5,0 m	6,0 m
100 / 120 mm	90 / 110 mm	●	●
100 / 140 mm	90 / 130 mm	●	●
100 / 160 mm	90 / 150 mm	●	●
120 / 200 mm	110 / 190 mm	●	●
140 / 140 mm	130 / 130 mm	●	●
160 / 160 mm	150 / 150 mm	●	●



KREUZHOLZ - das beständige Bauholz

Bei dieser Schnittart werden aus der Mitte eines Stammes vier Kanthölzer herausgeschnitten, weshalb Kreuzholz häufig auch als Viertelholz bezeichnet wird. Durch diesen Kreuzschnitt ergeben sich Vorteile gegenüber vollen Querschnitten: Neben einer schöneren Optik wird auch die Verwindungssicherheit erhöht und dem Holz die innere Spannung genommen. Das Kreuzholz neigt kaum zur Rissbildung und hat ein gutes Standvermögen, deshalb eignet es sich vor allem für den Konstruktionsbau und Innenausbau.

Massivhölzer > hochwertig > individuell > maßgefertigt